

الکترونیک (دانش بنیان)
طراحی و تولید تخصصی دستگاه های جوش



کاتالوگ معرفی محصول

دستگاه نقطه و پرس جوش

سری SP



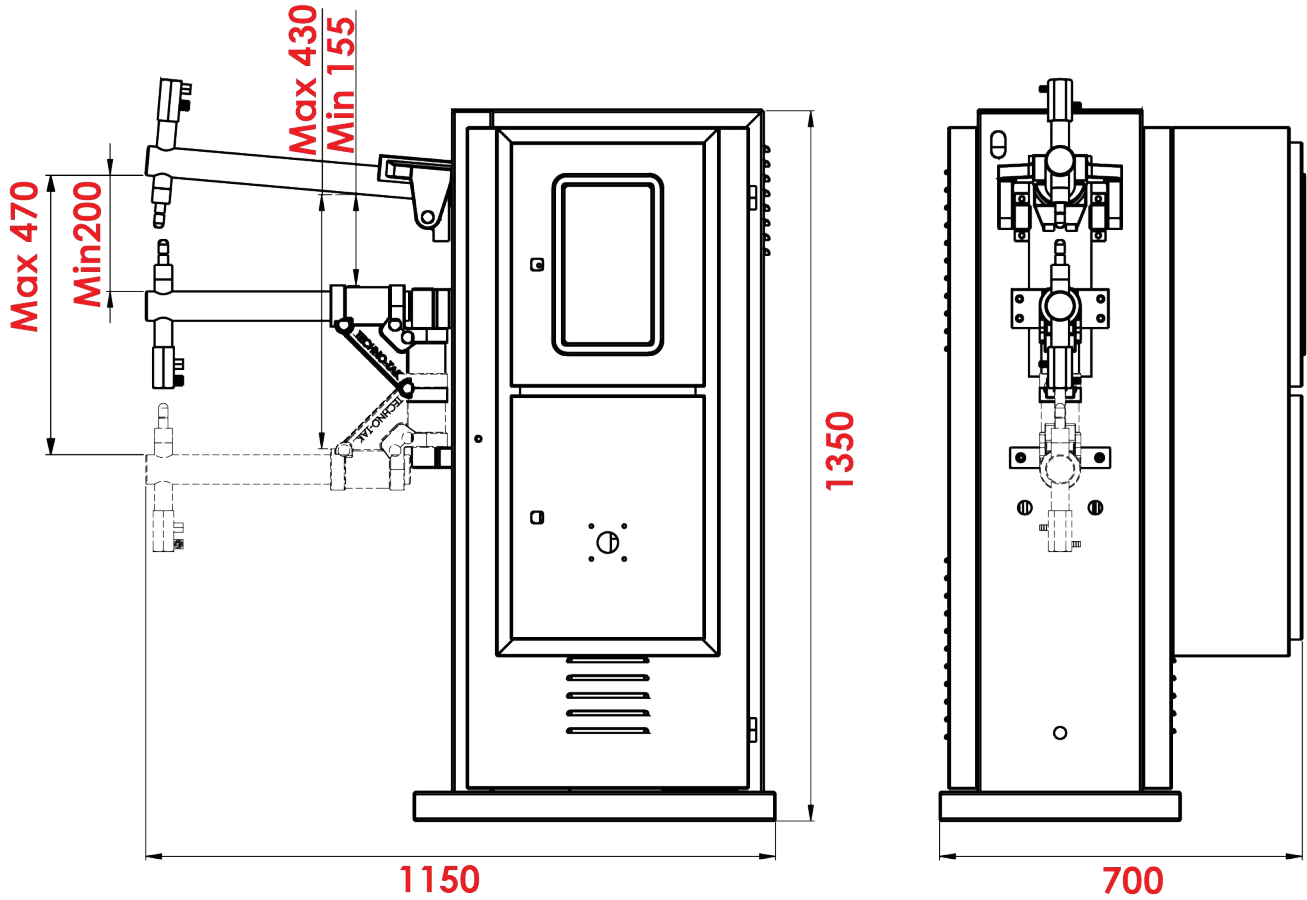
سری SP-503 در سه تیپ
مجهز به طول بازوهای متفاوت
به قطر 50mm آب خنک، فک پایین
متحرک تابلوی کنترل دیجیتال یا
آنالوگ و سیستم حرکتی نیوماتیک

▲ دستگاه نقطه جوش

قابلیت ها

- 1) مناسب برای سه شیفت کاری
- 2) جوشکاری با سرعت بالا
- 3) دارای تابلو کنترل دیجیتال یا آنالوگ
- 4) دارای سیستم حرکتی نیوماتیک
- 5) ترانسفورماتور قدرتمند با راندمان بالا
- 6) مناسب برای نقطه جوش کاری انواع ورق های آهنی، روکش دارو استیل
- 7) مانور بالای فک ها و بازو ها و قابلیت تنظیم فاصله آنها از یکدیگر در جهات مختلف
- 8) مناسب برای انواع کارگاه های ورق کاری، آهنگری، کابینت سازی و صنایع لوازم خانگی

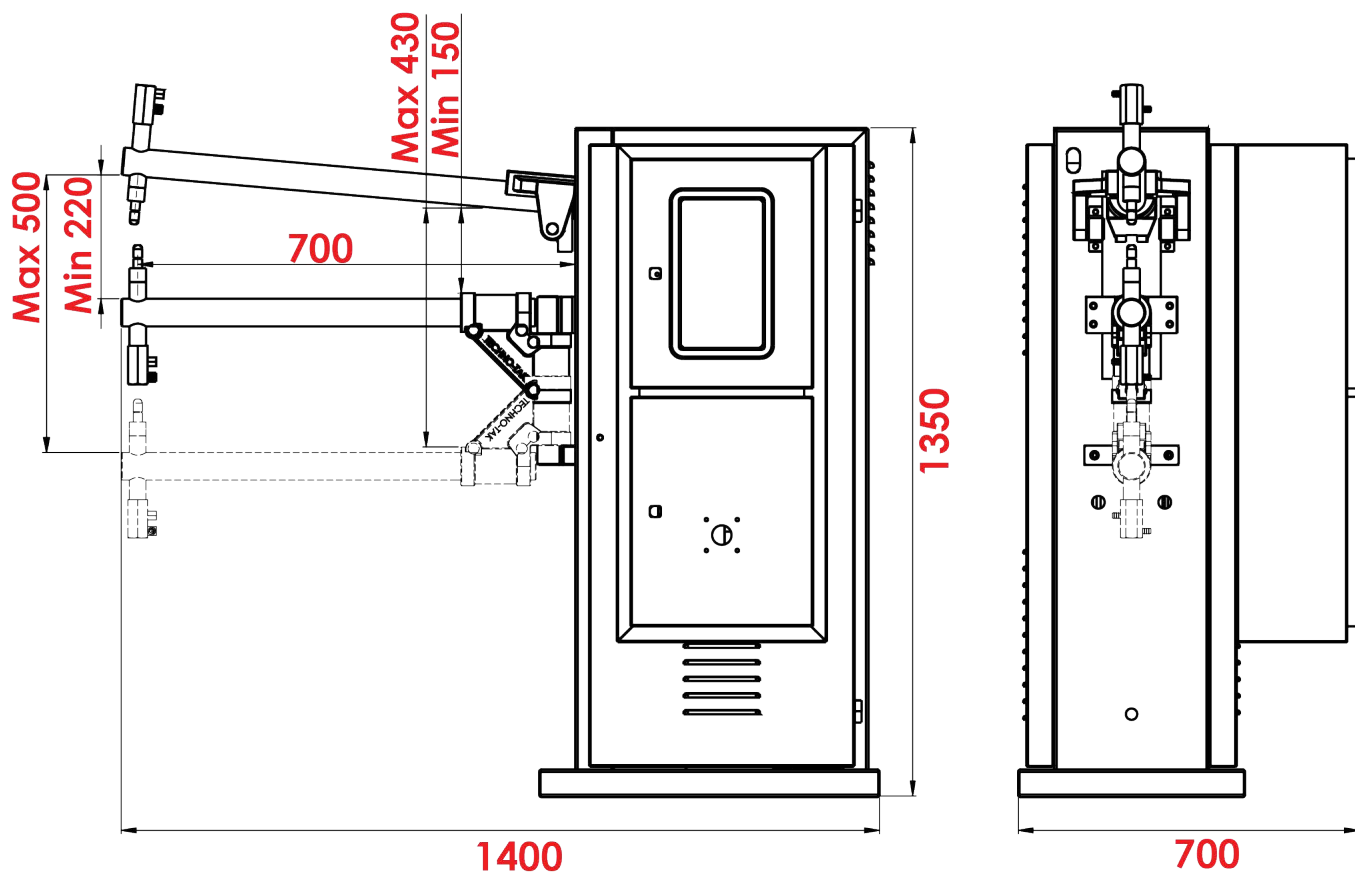




دستگاه نقطه جوش

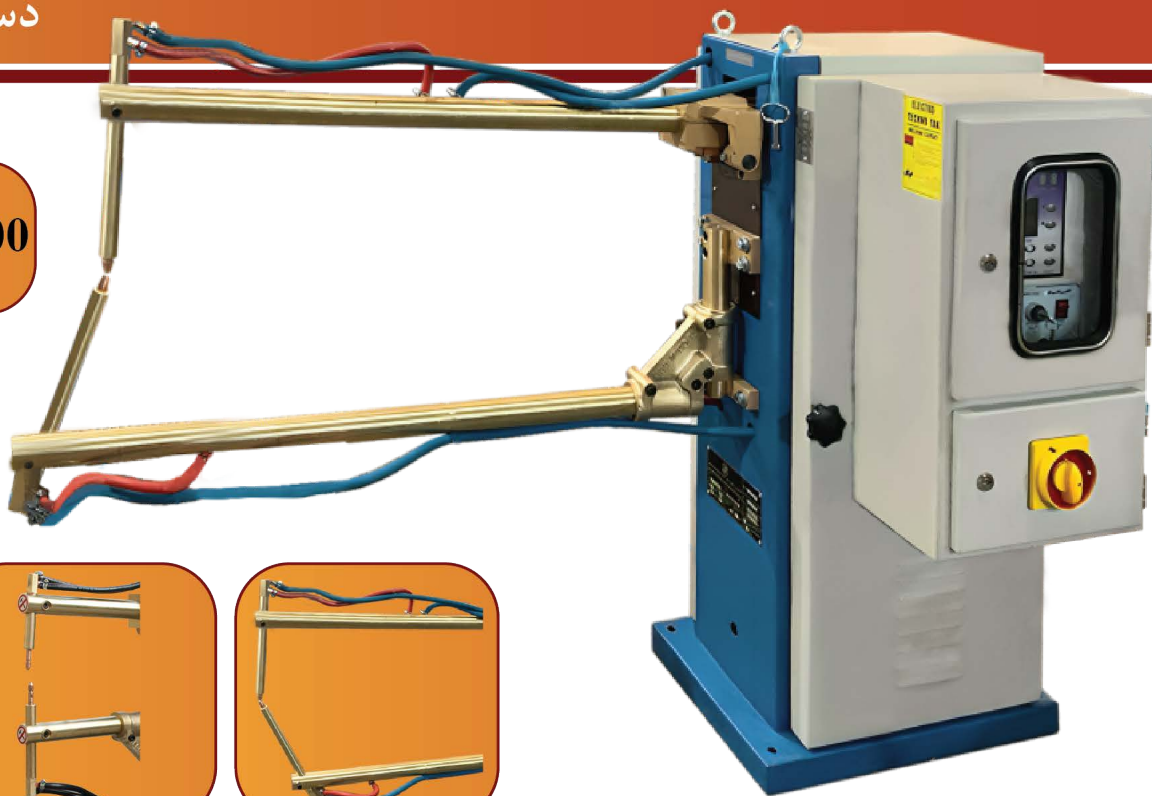
SP-503-D/A-L350

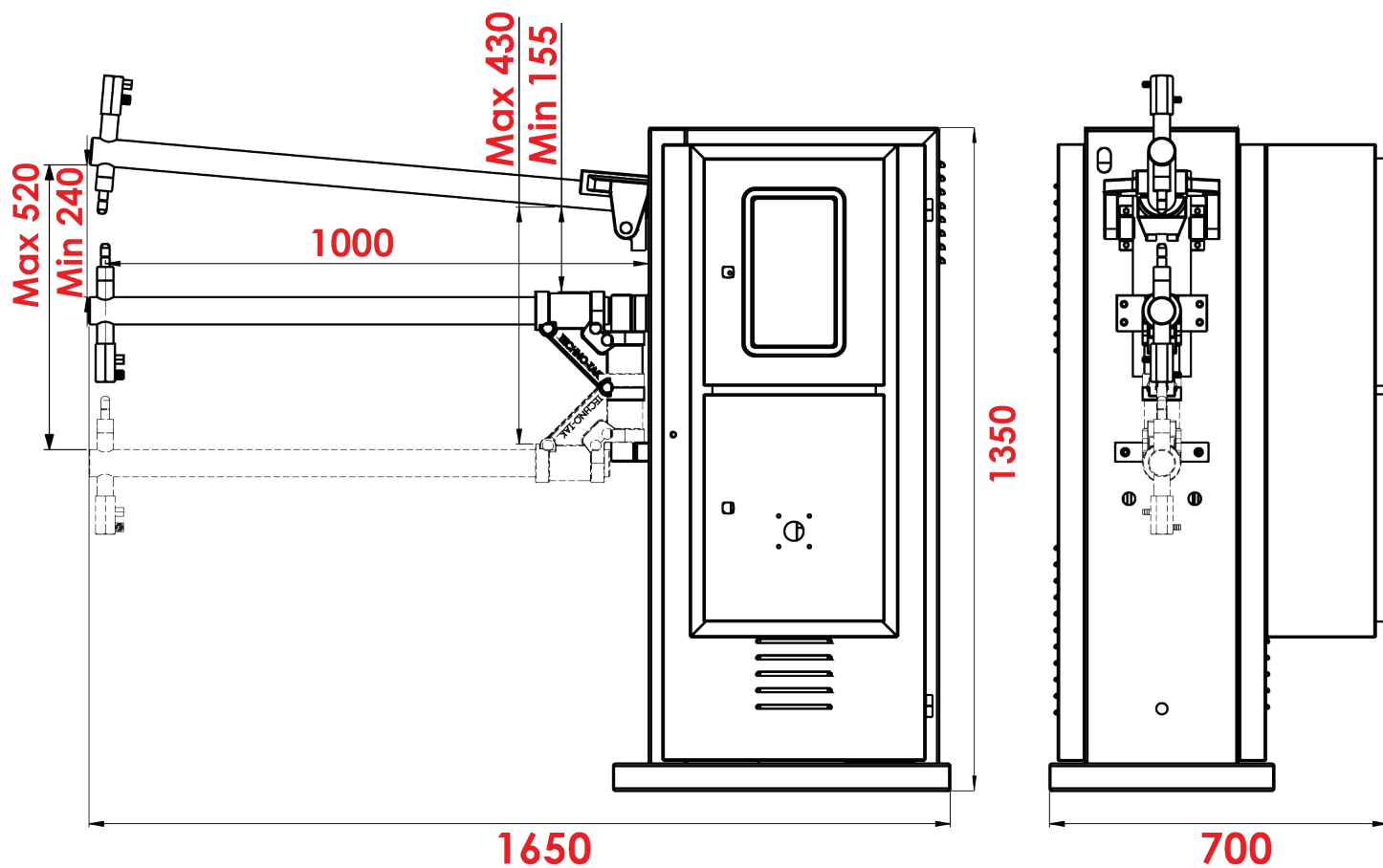




دستگاه نقطه جوش

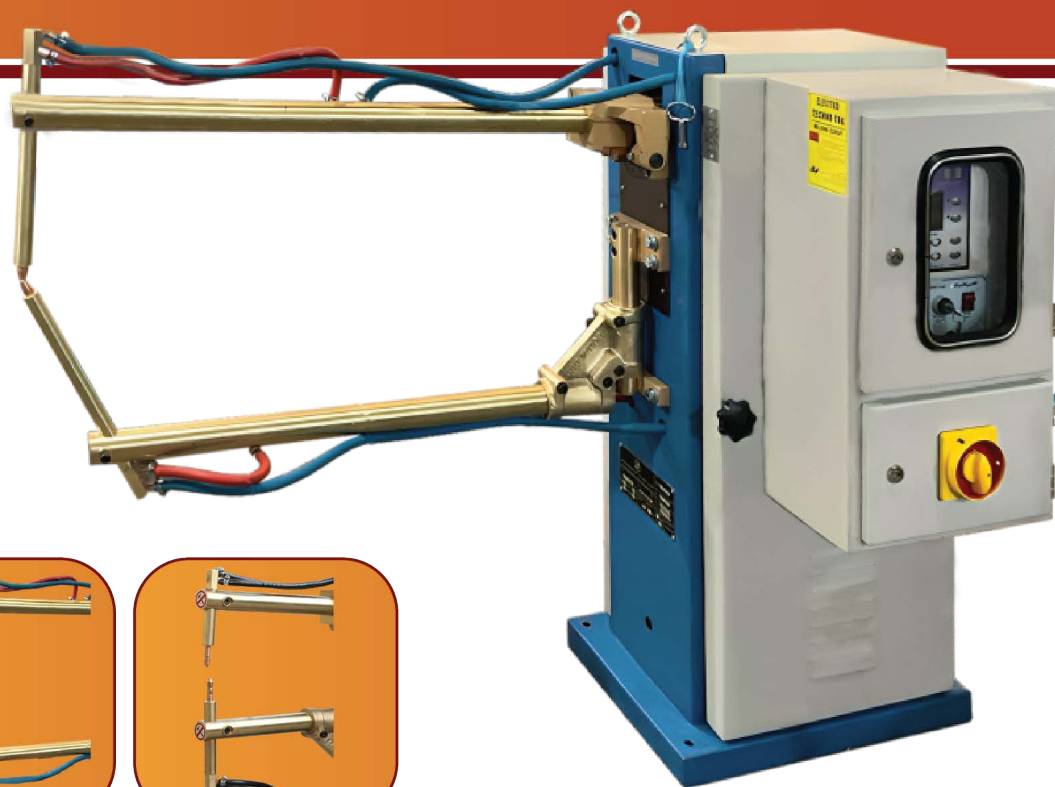
SP-503-D/A-L700





دستگاه نقطه جوش

SP-503-D/A-L1000





Technical Data	SP-503-D/A-L350	SP-503-D/A-L700	SP-503-D/A-L1000	مشخصات تکنیکی
Power at 50% E.D (KVA)	50	50	50	قدرت در 50٪ سیکل کاری (KVA)
Input Voltage (V)	380/1ph	380/1ph	380/1ph	ولتاژ ورودی (V)
Secondary no - load Voltage (V)	4.5	4.5	4.5	ولتاژ بی بار ثانویه (V)
Current control	SCR	SCR	SCR	کنترل جریان
Electronic control	Digital/Analogue	Digital/Analogue	Digital/Analogue	کنترل الکترونیکی
Mover system	Pneu	Pneu	Pneu	سیستم محرک
Max electrode force (daN) with 6 bar	200	200	200	نیروی حداکثر الکتروود daN با فشار باد 5 بار
Jack stroke (mm)	100	100	100	کورس جک (mm)
Arm & electro de holder diameter (mm)	50(25)	50(25)	50(25)	قطر بازو و نگهدارنده الکتروود (mm)
Throat depth (mm)	350	700	1000	آب خنک
Arms gap (mm)	155~430	150~430	155~430	فاصله دو بازو (mm)
length of arms	350	700	1000	طول دو بازو (mm)
Welding capacity of Mild steel in mass production (mm)	2+2	1.5+1.5	1+1	حداکثر ضخامت قابل جوشکاری فولاد معمولی در تولید انبوه (mm)
Welding capacity of Light metals in mass production (mm)	0.8+0.8	0.5+0.5	-	حداکثر ضخامت قابل جوشکاری فلزات سبک در تولید انبوه (mm)
Welding capacity of Mild steel rod in mass production (Ø mm)	6+6	5+5	4+4	حداکثر ضخامت قابل جوشکاری میله فولادی در تولید انبوه (Ø mm)
Compressed air supply (bar)	5	5	5	فشار هوای تغذیه (bar)
Cooling water consumption more than (Lit/Min)	6	6	6	حداقل مصرف آب خنک کاری (Lit/Min)
Overall monitoring (LxWxH) (cm)	L:1150 W:700 H:1350	L:1400 W:700 H:1350	L:1650 W:700 H:1350	ابعاد کلی (طول x عرض x ارتفاع) (cm)
Gross Weight (Kg)	220	240	260	وزن کلی دستگاه (kg)





مشخصات فنی عمومی

- 1- این دستگاه برای انجام عملیات جوشکاری مقاومتی با قابلیت کار در شرایط کارگاهی و با کنترل الکترونیکی می باشد
- 2- محل بهره برداری از دستگاه جوش در فضای داخل سالن می باشد
- 3- آلیاژ الکترودهای دستگاه متناسب با جنس قطعه مشتری انتخاب می شود
- 4- بدنه و شاسی دستگاه بصورت کاملا مستحکم ساخته شده و بازوی فک پایین قابلیت مانور گردش و حرکت در ۳ جهت مختلف را دارد
- 5- در کلیه قسمت های بازو، هلدرها و الکترودها مدار آب گردش وجود دارد
- 6- تایمر کنترل کننده جوش از نوع CV می باشد که مراحل استاندارد جوشکاری را به دقت کنترل می نماید
- 7- دستگاه دارای پدال با میکروسویچ برقی می باشد، که با قابلیت فعال شدن مود رگباری تایمر کنترل کننده، قادر است بصورت اتوماتیک در فواصل زمانی معین و قابل تنظیم کار نماید
- 8- فاصله بین بازوهای دستگاه از قسمت فک پایین قابل تنظیم می باشد
- 9- جهت تنظیم نیرو مورد نیاز جوشکاری رگلاتور تنظیم فشار باد و واحد مراقبت بر روی دستگاه نصب می باشد
- 10- جهت حمل و نقل دستگاه از قسمت سقف (جای قلاب) تمهیدات لازم دیده شده است
- 11- برند قطعات نیوماتیک در بخش شیربرقی و واحد مراقبت از برند های معتبر می باشد
- 12- دستگاه ها دارای ترانسفورماتور قدرتمند با توان واقعی می باشد
- 13- تایمر کنترل کننده جوش دارای ۲۰ حافظه متفاوت جهت تنظیم قطعات گوناگون را دارد

شرایط محیطی

- حداکثر رطوبت نسبی 65 % می باشد
تغییرات دما در داخل سالن (10 ~ 40) C درجه سانتیگراد مورد تایید است، در صورت استفاده از چیلر جهت خنک نمودن آب تا دمای +55 درجه سانتیگراد قابلیت کار دارد
ارتفاع از سطح دریا 1500 متر





تاسیسات پشتیبانی

- حداقل برق با مشخصات 50HZ ,3ph :
برای تمامی تیپ های SP : 32-A, 25 KW
- آب با دمای 20 درجه سانتیگراد با قابلیت گردش حداقل 8 min/Lit (ترجیحا استفاده از چیلر صنعتی) که بصورت جداگانه قابل ارائه می باشد
- حداقل کابل مورد نیاز در فاصله 15 متر از تابلو برق اصلی:
برای تمامی تیپ های SP : (3×16)mm
- کلید حفاظت یا کلید فیدری (کند قطع کن):
برای تمامی تیپ های SP : 90-A
- فضای مورد نیاز با احتساب کلیه ملحقات 12 متر مربع
- باد مورد نیاز 5 بار دائم با رطوبت استاندارد جهت مصرف در عناصر نیوماتیک
- چاه ارت با اهم استاندارد
- دستگاه مذکور دارای بدنه فلزی متناسب با شرایط کارگاهی است
- پلاک مشخصات دستگاه شامل: ظرفیت، نام سازنده و غیره بر روی دستگاه نصب میگردد

ایمنی

- مدار ارت برای کلیه عناصر قدرت و جدا شونده از دستگاه در نظر گرفته شده است



الکتروتکنوتک (دانش بنیان)

طراحی و تولید انواع دستگاه های جوش
میراثی ماندگار در صنعت جوش



الکتروتکنوتک از سال ۱۳۵۵ در منطقه شهرری با مالکیت خصوصی تاسیس و فعالیت خود را آغاز نموده و در سال ۱۳۶۲ با اخذ مجوز از وزارت صنایع در زمینه طراحی و تولید انواع دستگاه های جوش مقاومتی و قوسی به طور تخصصی تر، ادامه فعالیت داده است. کارشناسان این شرکت صنعتی با هدف ارتقا سطح دانش تئوری و عملی خود، در سال ۱۳۷۳ پس از گذراندن دوره آموزشی در کمپانی Miller آمریکا، اقدام به طراحی و تولید دستگاه های جوش پیشرفته نمودند و در همین راستا و به منظور رشد سطح کیفی محصولات این مجموعه و مطابقت با معیارهای جهانی پس از ارتباط با انجمنهای جوش ملی و بین المللی، در سال ۱۳۷۷ موفق به اخذ مهر استاندارد ملی و اولین دارنده تایید صلاحیت آزمایشگاه موسسه استاندارد و تحقیقات صنعتی ایران گردید. و آزمایشگاه کنترل کیفیت این شرکت به عنوان "آزمایشگاه همکار آکرودیته" موسسه استاندارد و تحقیقات صنعتی ایران انتخاب شد. و در سال ۱۴۰۲ مفتخر به کسب "گواهی تایید دانش بنیان در زمینه فن آوری" شده است.

امروزه، با توجه به اینکه صنعت جوشکاری در بازارهای جهانی نقش پررنگی یافته و فرایند جوشکاری یکی از مهمترین فرایندهای ساخت و تولید در صنعت میباشد، شرکت الکتروتکنوتک در حال حاضر به همراه تیم حرفه ای خود مفتخر به طراحی و تولید طیف وسیعی از انواع ماشین آلات جوش مقاومتی با عناوین نقطه جوش، پرس جوش، جوش سر به سر، الکتروفورج گریتنگ، فلش ولدینگ، نقطه جوش صافکاری، درز جوش و سایر تولیدات سفارشی میباشد. و در ارائه کلیه مراحل جانبی اعم از خدمات نصب و راه اندازی، آموزش اپراتوری، تعمیر و نگه داری، خدمات پس از فروش، تامین قطعات یدکی و مصرفی، مشاوره و مهندسی در صنایعی نظیر خودرو سازی، سیم و کابل، صنایع مفتولی، صنایع کشش، صنایع لوازم خانگی، صنعت ساختمان، صنایع نفت و گاز، صنایع الکترونیکی و صنایع هوا فضا آماده است تا سهم خود را در راستای پیشرفت هرچه بهتر صنایع کشورمان ایران ایفا نماید.



Factory: No.14, Haghghat Alley, Mohammadian St., End of Rajaie Ave., Shahre-rey, Tehran-Iran

P.O.BOX: 1887865114 TEL/FAX: +98 21 55232432 - 6

Website: electrotechnotak.com Email: info@electrotechnotak.com



کارخانه: تهران، شهرری، انتهای خیابان شهید رجایی، ضلع جنوبی
بیمارستان هفتم تیر، خیابان محمدیان بن بست حقیقت، پلاک ۱۴
کد پستی: ۱۸۸۷۸۶۵۱۱۴ تلفکس: ۵۵۲۳۲۴۳۲-۶

سایت: electrotechnotak.com ایمیل: info@electrotechnotak.com